

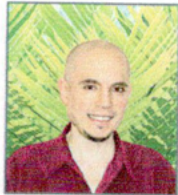


Santé • Mieux-Être • Épanouissement


ACCUEIL | ABONNEZ-VOUS | MEMBRES | ÉDITEURS | BOUTIQUE | RÉPERTOIRE | ARCHIVES | À SURVEILLER | RECHERCHE | À PROPOS

ACCÈS AUX MEMBRES : Identification MOT DE PASSE : GO!

Découvrez nos membres



Michel Pépé
 Artiste-Compositeur autodidacte, d'origine italienne et résidant en Dordogne (France), Michel Pépé, né en 1962 à Paris, [suite >](#)



4 et 5 août: A la conquête de sa voix
 25 et 26 août: La voie et la voix du coeur

Trouvez la source de votre chant.

www.coeurachanter.com ou 450 563 3574

LIBÉRER LES MÉMOIRES & RETROUVER LA LIBERTÉ D'ÊTRE

Par Sylvie Bérubé

Pourquoi se libérer de ses Cuirasses Karmiques? Pour retrouver la légèreté de l'Être ! Certaines mémoires traumatisantes ou épanouissantes ont besoin d'être libérées et intégrées par exemple :

Inscrivez-vous, devenez membre! ▶



Abonnez-vous à notre **CYBER-JOURNAL**

Prénom :

Courriel :

Répertoire

Nos intervenants

Associations

Écoles de formation

Centres de retraite, de santé

Recherche

Recherche avancée

Lire c'est grandir



Le Secret des Symboles et des Rêves / Tome 1
 Par Sarah Diane Pomerleau
 Comment interpréter les Rêves, les Symboles et les Signes?
 Dans ce premier Tome de la

Trilogie « Le Secret des Symboles et des Rêves », j'apprends à décoder le langage symbolique de mes Rêves et de mes Signes de jour, à me rendre au-delà des Rêves et à développer une meilleure relation avec mon Inconscient. La méthode d'Interprétation proposée me permet de comprendre les Symboles que je retrouve partout dans mon environnement et au cours de diverses pratiques de développement personnel :



les mémoires de sa conception et de sa naissance, les mémoires de son enfance et de son adolescence, les mémoires de son vécu d'adulte et les mémoires de ses vies antérieures pour harmoniser le corps astral porteur des mémoires karmiques.

Qu'est-ce qu'une Intégration Mémoirelle?

En sachant que notre corps et que notre âme véhiculent diverses mémoires, ils deviennent alors porteurs de tout notre vécu passé. Le moment présent se trouve alors teinté de tout ce bagage de mémoires. C'est alors qu'il peut devenir utile d'utiliser l'Intégration Mémoirelle pour libérer certains malaises, blocages et blessures du passé en allant à l'expérience première qui est à la source du mal-être.

Cette expérience permet de se libérer des traumatismes, souvent occultés, qui ont installé des cuirasses dans la vie présente et qui limitent l'expression de qui nous sommes à ce jour.

Certaines cuirasses se sont installées dès la petite enfance, à la naissance, dans le ventre de la mère, à la conception et même avant. Cette expérience permet aussi de découvrir le but de son incarnation et de mieux comprendre l'évolution de sa vie.

Il est même possible d'explorer les mémoires des vies passées, bien sûr pour libérer les peurs et les blessures mais aussi pour retrouver ses pouvoirs et se libérer de ses cuirasses karmiques.

Qu'est-ce qu'une cuirasse karmique?

Une charge physique, émotionnelle, mentale ou énergétique provenant d'une mémoire non-assumée. Celle-ci crée un enfermement au niveau de l'âme. L'individu porte dès lors cette charge karmique comme un lourd manteau, recouvrant l'âme, chargé du passé et l'empêchant d'avancer et de s'épanouir pleinement dans la vie présente. On ressent alors toute cette lourdeur au niveau de l'âme et de la personnalité. L'âme se retrouve ainsi avec une armure, une charge qui l'emprisonne.

À la longue, la cuirasse karmique s'installe dans les corps énergétiques et finit par pénétrer le corps physique; créant différents malaises physiques et blocages au niveau des centres d'énergie qui à leur tour engorgent les corps subtils. Tout ceci certes limite l'expression de l'âme.

Qu'est-ce que le karma?

Le karma est symboliquement représenté par un manteau qui recouvre l'âme et qui porte toutes nos mémoires de nos vies antérieures. Il n'est ni négatif, ni positif. Il peut toutefois être lourd (chargé d'émotions) ou léger.

Témoignages

Nos trouvailles



Deux petits pas sur le sable mouillé

Par Anne-Dauphine Julliard

Un jour, sur une plage, Anne-Dauphine remarque que sa petite fille marche avec un pied pointant vers l'extérieur. Après une série d'exams, les médecins découvrent que Thaïs, 2 ans, est atteinte d'une

maladie génétique orpheline. Il ne lui reste que quelques mois à vivre. L'auteure, alors enceinte de son troisième enfant, fait une promesse à sa fille : « Tu vas avoir une belle vie. Pas une vie comme les autres petites filles, mais une vie dont tu pourras être fière. Et où tu ne manqueras jamais d'amour. »

Sur les tablettes



Changer, oui c'est possible

Par Martin E.P. Seligman

POUVONS-NOUS CHANGER ?

Nous est-il possible d'aller à l'encontre de nos caractéristiques innées et héréditaires? Nos choix ont-ils un réel impact sur notre personne? À la lumière des

découvertes marquantes en psychologie et en croissance personnelle, l'auteur nous aide à cibler les aspects de notre vie que nous pouvons améliorer, tout en acceptant ce qui fait partie intégrante de notre personnalité.

Il est possible d'alléger son manteau karmique en se libérant des charges émotives associées aux mémoires d'un vécu d'expériences traumatisantes ou épanouissantes qui nous affectent dans le vécu de notre vie présente. Ces mémoires s'accumulent via l'inconscient dès l'incarnation; par la suite elles s'amoncellent et se logent sur différents corps, en particulier sur le corps astral qui les portent de vie en vie.

Lorsque certaines mémoires ne sont pas libérées, elles finissent par alourdir le manteau karmique qui recouvre l'âme.

Comment se déroule une Intégration Mémoirelle?

Le praticien formé en Intégration Mémoirelle guide la personne dans un état altéré de conscience qui permet le contact avec son inconscient, là où sont logées toutes ses mémoires de la vie présente. Il permet d'ouvrir la porte vers les vies passées.

Tout au long de la séance, la personne est invitée : à contacter les mémoires de son passé, qu'elles soient de la vie actuelle ou de vies antérieures; à libérer les charges physiques, émotionnelles, mentales ou énergétiques; à contempler les leçons de vie; à tirer des conclusions; à intégrer les mémoires dans son bagage de vie.

Un rituel de guérison permet l'intégration des mémoires en libérant le karma, en allégeant du même coup le corps astral et le manteau karmique de l'âme.

On ressort de cette expérience, libéré, allégé, favorisant ainsi une relation plus authentique et plus transparente avec soi-même et les autres.

Il est important de vivre l'harmonie avec son passé afin de mieux vivre le présent et de s'épanouir pour mieux créer son avenir !

CONSULTATIONS INDIVIDUELLES EN INTÉGRATION MÉMOIRELLE

Les rencontres individuelles sont offertes au Québec à Montréal et dans la ville de Québec et en Europe lors de mes activités en France et en Belgique. J'accompagne les femmes et les hommes qui désirent libérer leurs mémoires de femmes blessées et d'hommes blessés dans leur féminité et masculinité et dans leur sexualité et spiritualité pour retrouver leurs pouvoirs intérieurs de créativité.

FORMATION PROFESSIONNELLE DE PRATICIENS EN INTÉGRATION MÉMOIRELLE

J'offre, depuis 1994, une formation à ceux qui ressentent l'appel de guider les êtres dans cette puissante approche de libération, d'intégration et de guérison. Elle est offerte sous la forme de 5 week-ends de 2 jours et demi.

Pré-requis à la formation:

- Initiation Reiki niveau 1
- 3 Intégrations Mémoirelles en consultations individuelles

Merci de me lire

Sylvie Bérubé

Praticienne et formatrice en Intégration Mémoirelle IM
Praticienne et formatrice en Images de Transformation IT©
Praticienne et formatrice en Méthode de Libération des Cuirasses MLC©
Praticienne en Harmonisation Énergétique HE
Maître Reiki
Initiatrice du Féminin Sacré et du Masculin sacré

Activités au Canada :

Productions LunaSol inc. : info@lunasol.ca
www.femininsacre.ca
+1 514 990 0073

Activités en EUROPE du 12 au 28 mai 2012

Pour en savoir plus, [cliquez ici](#)

Activités en France :

Lydia Petetin : lilup7@yahoo.fr
+33 6 03 08 19 08

Activités en Belgique :

Sophie Van Neste : sophiecasting@hotmail.com
+ 32 26 46 28 68

Annonces Google